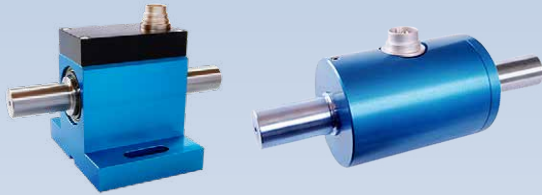


von  
Drehmomentsensoren



und  
Drehmomentmessketten



für  
Rechtsdrehmoment  
Linksdrehmoment

nach der  
Kalibriernorm

DIN 51309

- ▶ Drehmomentsensoren
- ▶ Kraftsensoren / Wägesensoren
- ▶ Messdatenauswertung
- ▶ kundenspezifische Systemlösungen
- ▶ Prüfstände, Sondersensoren
- ▶ DMS-Applizierung
- ▶ Werkskalibrierung



Das Drehmomentnormal unseres akkreditierten Kalibrierlabors dient als Referenznormal für unsere Produktion und für Werkskalibrierungen.

Lorenz Messtechnik GmbH  
Oberer Schloßstraße 127/129/131  
D-73553 Alfdorf  
Tel. +49 7172 93730-0  
Fax +49 7172 93730-22  
www.lorenz-messtechnik.de  
info@lorenz-messtechnik.de

D-K-17603-01-00

Drehmomentmessbereich 0,2 N·m - 200 N·m  
Kleinste angebbare Messunsicherheit  $\geq 1 \cdot 10^{-4}$



Drehmoment-  
Bezugsnormal-  
Messeinrichtung



Die Akkreditierung unseres Kalibrierlabors erfolgt durch die DAkKS (Deutsche Akkreditierungsstelle).



Der Kalibrierschein ist nur unterschrieben gültig.

- ▶ Kalibrierergebnis
- ▶ Messunsicherheit
- ▶ Klasseneinteilung
- ▶ Interpolationsgleichungen
- ▶ Messwerte
- ▶ Grafische Darstellung der Messergebnisse

## QM-System



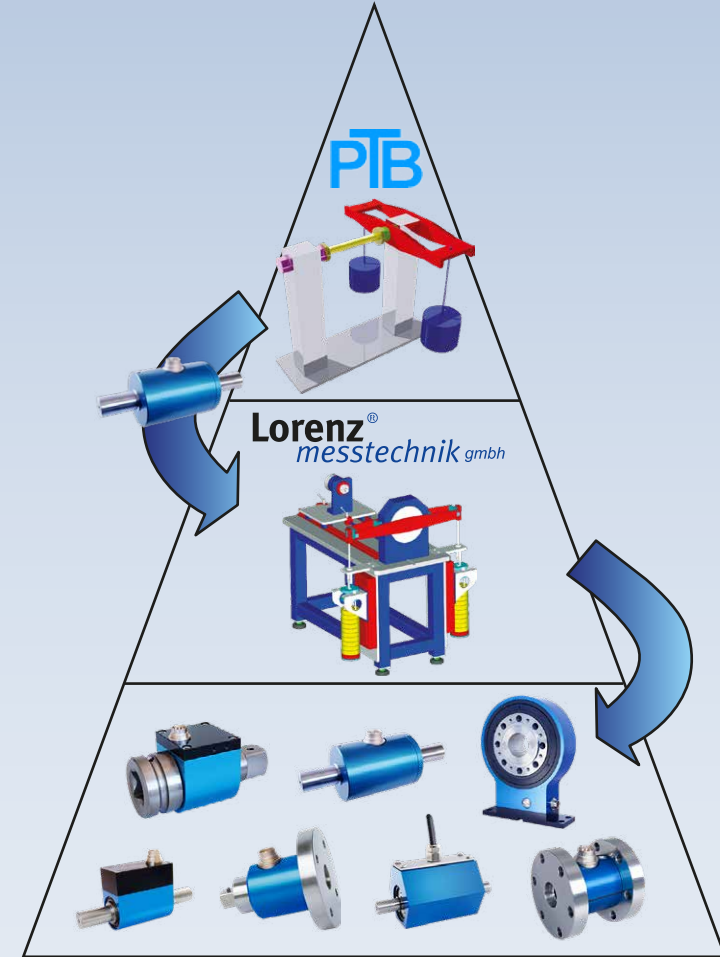
Unser bestehendes QM-System nach DIN EN ISO 9001 wurde um die für Laboratorien gültige Norm DIN EN ISO/IEC 17025 erweitert.

## DAkKS-Kalibriermarke

Auf den kalibrierten Drehmomentsensoren wird zum Abschluss eine Kalibriermarke angebracht. Die Kalibriermarke und der Kalibrierschein haben die gleiche Nummer.



DAkKS-Kalibrierscheine werden international anerkannt.



Die Rückführbarkeit unserer Kalibrierungen von Drehmomentsensoren ist durch die Akkreditierung unseres Kalibrierlabor gewährleistet.

**Lorenz<sup>®</sup>**  
messtechnik gmbh